



Product Data Sheet / Ficha de producto:

RFIT KUMA LED

General information / Información general:

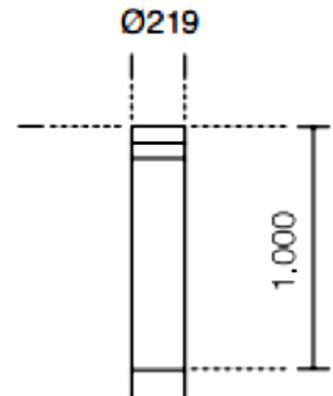
Product code Código producto	RFIT KUMA
Power Range <i>Rango Potencia</i>	15W - 50W
Application <i>Aplicación</i>	Ambient, pedestrian areas, parks, amenity areas Ambiental, áreas peatonales, parques, zonas de ocio
Weight / <i>Peso</i> :	5 kg

Product Features / Características del producto:

Heatsink & difusor material: <i>Material del disipador y del difusor:</i>	Inyección de aluminio / Metracrilato transparente de alta resistencia al impacto
Lens / <i>Lentes:</i>	Fabricadas en PMMA
Number of Led / <i>Número de Leds:</i>	8 a/to 24
Light flux / <i>Flujo luminoso:</i>	5.450
Electrical Protection / <i>Protección eléctrica</i>	Clase I (Clase II opcional)
Lifetime / <i>Vida útil luminaria:</i>	>100.000 hrs
Driver:	Programable multinivel (mínimo 5 niveles) 1-10V, DALI, PWL, otras
Surge Protector <i>Protector contra sobretensiones:</i>	10KV / 20KA
Protection rating / <i>Grado protección:</i>	IP65 - IK09
Working Ambient / <i>Ambiente trabajo:</i>	-30°C to +50°C
Colour Temperature / <i>Temperatura color:</i>	3.000°K, 4.000°K, 5.000°K, Ambar
(*) CRI:	≥ 80
Power Factor / <i>Factor de potencia:</i>	>0,95
Supply voltage & Frequency <i>Tensión y frecuencia de alimentación</i>	120V - 277V 50/60Hz
ULOR / <i>FHS</i>	<1%
Fixing / <i>Fijación:</i>	Orientable bracket / lira orientable



Product Drawing / Esquema:



Maintenance / Mantenimiento:

Easy opening for maintenance

Replacement elements: optical system, drivers and electronic components individually replaceable.

Apertura fácil para mantenimiento.

Elementos de reposición: Sistema óptico, drivers y componentes electrónicos sustituibles individualmente

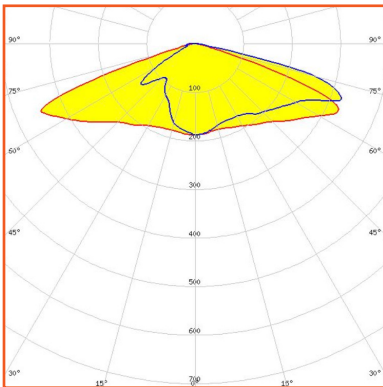
(*) Check availability of other CRI.
Consultar disponibilidad de otros CRI.



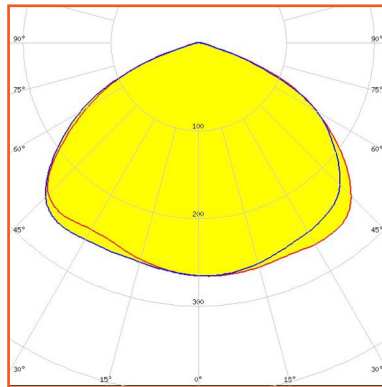
RFIT KUMA LED

Photometric distribution / *Distribuciones fotométricas:*

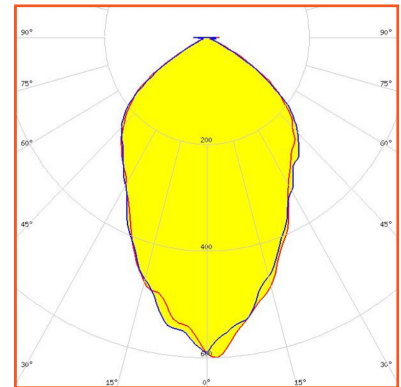
Tipo 1



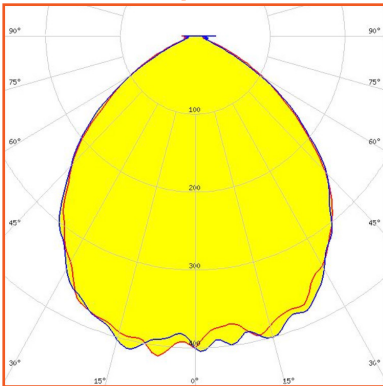
Tipo 2



Tipo 3



Tipo 4



Product Photos / *Fotos de producto:*



Debido a la constante evolución en la tecnología LED, los valores, datos y medidas pueden verse modificadas sin necesidad de ser notificado de manera previa.
Data is correct at time of print.